

# WOW

---

15X90 - 6"X36"

---

FORMATO RETTIFICATO / RECTIFIED PRODUCT

---

GRES PORCELLANATO IMPASTO COLORATO / FULL BODY PORCELAIN

---

SUPERFICI MATT E LAPPATE / MATT & HALFPOLISHED SURFACES

---

"ABBIAMO PENSATO DI RIUTILIZZARE E RECUPERARE DEI MATERIALI CHE ERANO STATI SCARTATI O SOSTITUITI IN OPERE DI DEMOLIZIONE.

ABBIAMO CERCATO DI DARE UNA NUOVA VITA A CIÒ CHE SI PENSAVA AVESSSE ESAURITO IL PROPRIO CICLO, OGNI SINGOLO PEZZO CHE SCEGLIEVAMO AVEVA UNA SUA STORIA.

ABBIAMO MESSO QUESTI PEZZI ASSIEME, CI SIAMO GUARDATI E ABBIAMO DETTO: WOW! "

OUR INSPIRATION WAS FOCUSED ON THE RECLAIMED BUILDING MATERIALS EXTRACTED FROM DECONSTRUCTIONS THIS INNOVATING PROJECT HAS BEEN THOUGHT IN ORDER TO GIVE A TOTALLY NEW PROSPECTIVE AND REINTERPRETATION OF SELECTED EXHAUSTED MATERIALS.

EVERY SINGLE PIECE TELLS ITS OWN STORY AT THE END WE COLLECTED THE DIFFERENT PIECES AND AMAZED WE SHOUT OUT : WOW!

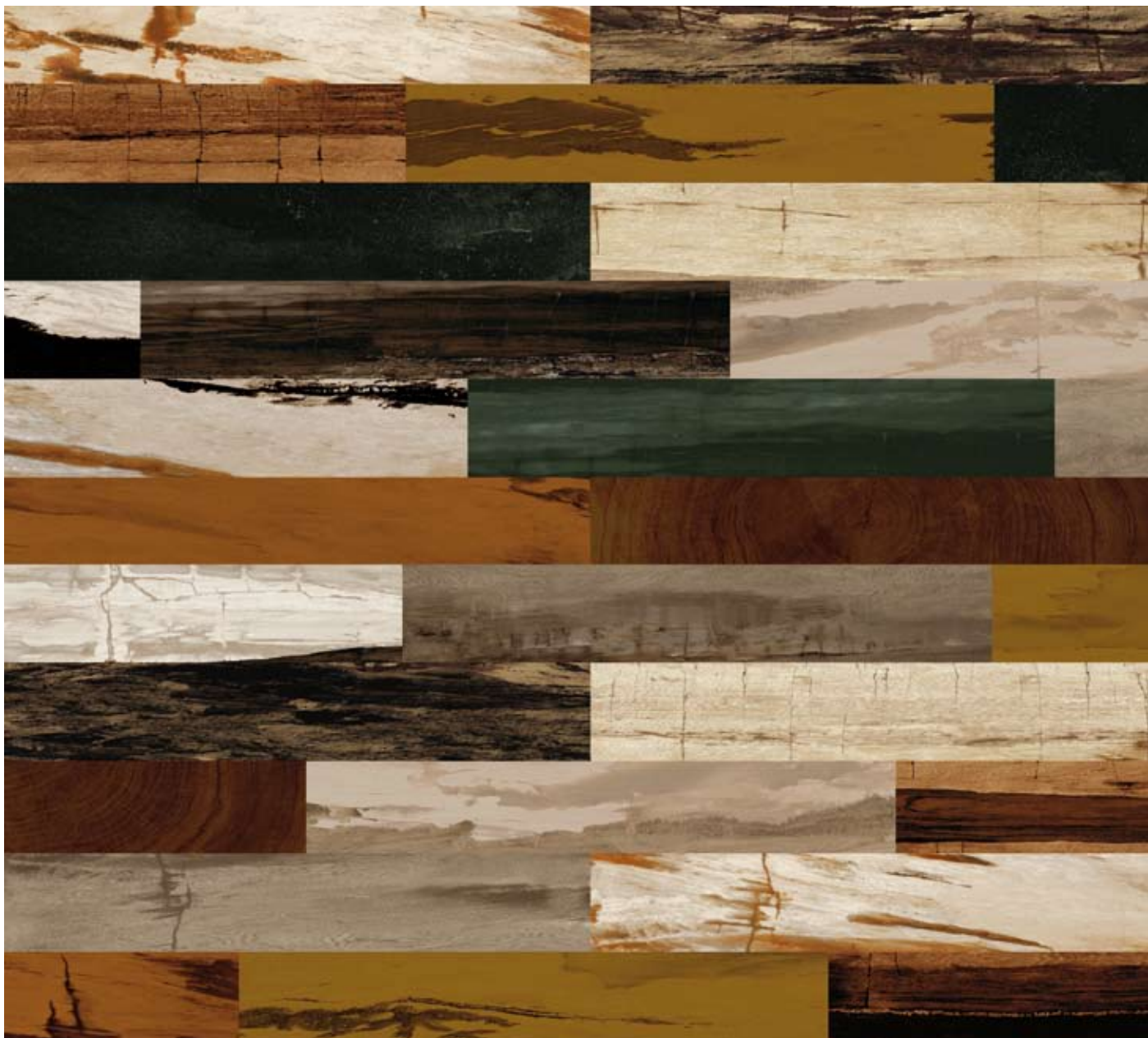




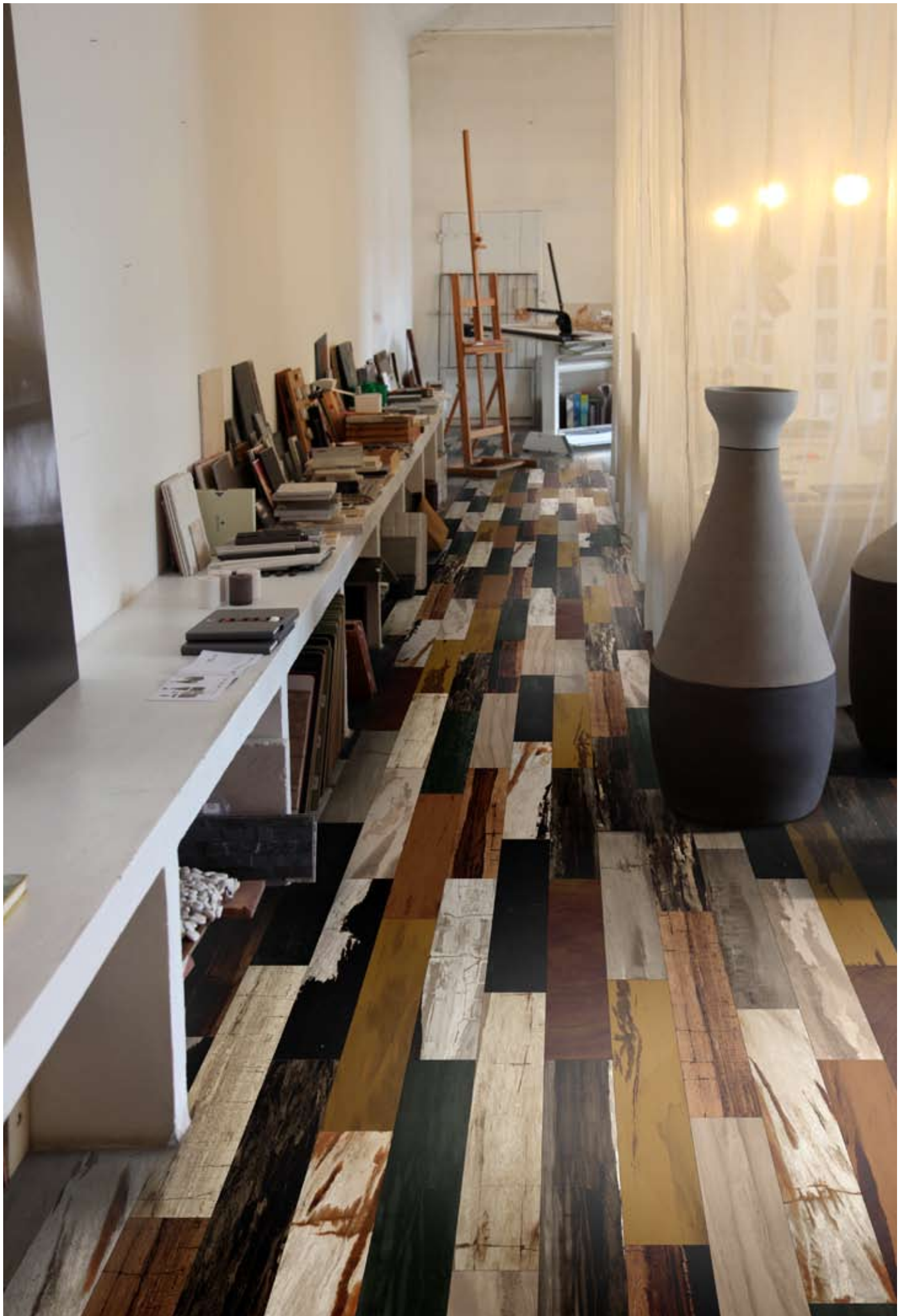




**WINTER**



**AUTUMN**









**SUMMER**

# WOW

GRES PORCELLANATO IMPASTO COLORATO / FULL BODY PORCELAIN

FORMATI RETTIFICATI / RECTIFIED PRODUCTS

SUPERFICI MATT / MATT SURFACES



3776 WOW WINTER 15X90 / 6"X36"

■ 161

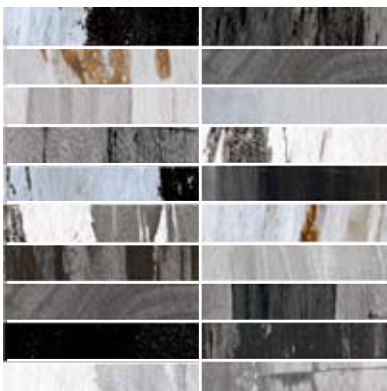


3778 WOW AUTUMN 15X90 / 6"X36"

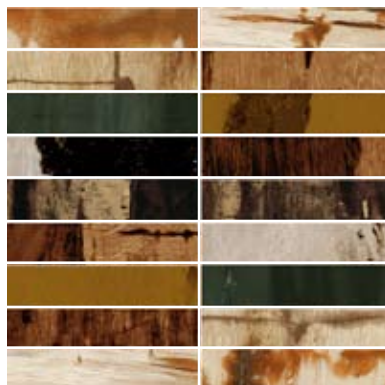
■ 161



3777 WOW SUMMER 15X90 / 6"X36" ■ 161



3797 MOSAICO WINTER 30X30 / 12"X12"  
▲ 39



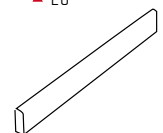
3799 MOSAICO AUTUMN 30X30 / 12"X12"  
▲ 39



3798 MOSAICO SUMMER 30X30 / 12"X12"  
▲ 39

BATTISCOPA - SKIRTING  
7,5X90 / 3"X36" ▲ 26

3862 WINTER  
3864 AUTUMN  
3863 SUMMER



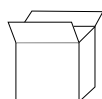
PRODUCT	PCS	M <sup>2</sup>	KG/BOX	BOX/PAL	M <sup>2</sup> /PAL	KG/PAL	SP
15x90	9	1,215	27,00	36	43,74	972,00	10
MOSAICO	10		20,00				10
BATTISCOPA	10						10

## GRES PORCELLANATO IMPASTO COLORATO / FULL BODY PORCELAIN

GRUPPO D'APPARTENENZA / CLASS UNI 14411 • ISO 13006 B I A UGL

CARATTERISTICHE FEATURES CARACTERISTIQUES EIGENSCHAFTEN	UNITÀ DI MISURA UNIT OF MEASUREMENT UNITÉ DE MESURE MASSEINHEIT	VALORE MEDIO MEAN VALUE VALEUR MOYENNE DURCHSCHNITTSWERT	VALORE PRESCRITTO REQUIRED STANDARDS VALEUR PRESCRITE VORGESCHRIEBENER WERT	METODO DI PROVA TEST METHOD MÉTHOD D'ESSAI PRÜFMETHODE
DIMENSIONE LATI DIMENSIONS - LENGHT AND WIDTH DIMENSIONS - LONGUEUR ET LARGEUR LANGE UND BREITE	%	CONFORME ACCORDING CONFORME GLEICHMÄSSIG	+/-0,6 MAX	UNI EN ISO 10545-2
RETTILINEITÀ DEI LATI SIDES' STRAIGHTNESS RECTITUDE DES CÔTES GERADLINIGKEIT DER KANTEN	%	CONFORME ACCORDING CONFORME GLEICHMÄSSIG	+/-0,5 MAX	UNI EN ISO 10545-2
ORTAGONALITÀ DEI LATI SIDES' ORTOGNALITY OCTOGONALITÉ DES CÔTES RECHTWINKLIGKEIT DER KANTEN	%	CONFORME ACCORDING CONFORME GLEICHMÄSSIG	+/-0,6 MAX	UNI EN ISO 10545-2
PLANARITÀ FLATNESS PLANEITUDE EBENFLÄCHIGKEIT	%	CONFORME ACCORDING CONFORME GLEICHMÄSSIG	+/-0,5 MAX	UNI EN ISO 10545-2
SPESSORE THICKNESS ÉPAISSEUR DICKE	%	CONFORME ACCORDING CONFORME GLEICHMÄSSIG	+/-5,0 MAX	UNI EN ISO 10545-2
ASSORBIMENTO D'ACQUA WATER ABSORPTION ABSORPTION D'EAU WASSERAUFNAHME	%	CONFORME ACCORDING CONFORME GLEICHMÄSSIG	<=0,5	UNI EN ISO 10545-3
SFORZO DI ROTTURA BREAKING STRENGHT CONTRAINTÉ DE RUPTURE BRUCHKRAFT	N	CONFORME ACCORDING CONFORME GLEICHMÄSSIG	≥ 1300 SE SPESS ≥7,5 mm. ≥ 700 SE SPESS<7,5 mm.	UNI EN ISO 10545-4
MODULO DI ROTTURA MODULUS OF ROPTURE COEFFICIENT DE ROPTURE BRUCHMODUL	N/mm2	CONFORME ACCORDING CONFORME GLEICHMÄSSIG	≥ 35	UNI EN ISO 10545-4
RESISTENZA ALL'ABRASIONE PROFONDA DEEP ABRASION RESISTANCE RÉSISTENCE À L'ABRASION PROFONDE ABRIEBHÄRTE	mm3	CONFORME ACCORDING CONFORME GLEICHMÄSSIG	≤ 175	UNI EN ISO 10545-6
COEFFICIENTE DI DILATAZIONE TERMICA LINEARE COEFFICIENT OF LINEAR THERMAL -EXPANSION COEFFICIENT DILATATION THERMIQUE LINÉAIRE LINEARE WÄRMEAUSSDEHNUNGSKOEFFIZIENT	*MK(-1)	a7,00	METODO DISPONIBILE METHOD AVAILABLE MÉTHODE DISPONIBLE VERFUGBARE METHODE	UNI EN ISO 10545-8
RESISTENZA AGLI SBALZI TERMICI RESISTANCE TO THERMAL SHOCK RÉSISTENCE AUX VARIATIONS THÉRIQUES TEMPERATURWECHSELBESTÄNDIGKEIT		RESISTE RESISTS RÉSISTE WIDERSTANDSFÄHIG	METODO DISPONIBILE METHOD AVAILABLE MÉTHODE DISPONIBLE VERFUGBARE METHODE	UNI EN ISO 10545-9
RESISTENZA ALL'ATTACCO CHIMICO CHEMICAL RESISTANCE RÉSISTENCE AUX PRODUITS CHIMIQUES BESTÄNDIGZIT GEBIEN CHEMIKALIEN		CONFORME ACCORDING CONFORME GLEICHMÄSSIG	MINUB	UNI EN ISO 10545-13
RESISTENZA AGLI ACIDI E ALLE BASI A BASSA CONCENTRAZIONE RESISTANT TO ACID AND LOW CONCENTRATION BASES RÉSISTANCE AUX ACIDES ET AUX BASES À FAIBLE CONCENTRATION WIDERSTANDSFÄHIGKEIT GEGENÜBER NIEDRIG KONZENTRIERTEN SÄUREN UND LAUGEN		ULA	METODO DISPONIBILE METHOD AVAILABLE MÉTHODE DISPONIBLE VERFUGBARE METHODE	UNI EN ISO 10545-13
RESISTENZA AL GELO STAIN RESISTANCE RÉSISTENCE AU GEL FROSTBESTÄNDIGKEIT		RESISTE RESISTS RÉSISTE WIDERSTANDSFÄHIG	RICHIESTA REQUIRED REQUIS ERFORDERLICH	UNI EN ISO 10545-12
STABILITÀ DEI COLORI COLOR STABILITY STABILITÉ DES COLEURS LICHTECHTHEIT		STABILE STABLE STABLE STABIL	METODO DISPONIBILE METHOD AVAILABLE MÉTHODE DISPONIBLE VERFUGBARE METHODE	DIN 51094
DUREZZA SUPERFICIE MOHS SURFACE HARDNESS DURETÉ DE SURFACE RITZHÄRTE DER OBERFLÄCHE		5-8	>=5	(EN 101) UNI EN ISO 10545-5

## SIMBOLOGIA - SYMBOLOGY



---

QUANTITÀ A  
SCATOLA

PREZZO A  
COMPOSIZIONE

PREZZO A M<sup>2</sup>

PREZZO AL  
PEZZO

---

QUANTITY/BOX

PRICE/SET

PRICE/SQM

PRICE/PIECE

---

I COLORI E LE CARATTERISTICHE ESTETICHE DEI MATERIALI ILLUSTRATI NEL PRESENTE CATALOGO SONO DA RITENERE PURAMENTE INDICATIVI.

COLOURS AND OTICAL FEATURE OF THE MATERIALS ILLUSTRATE IN THIS CATALOGUE ARE TO BE REGARDED AS MERE INDICATIONS.

LE TABELLE CON I DATI RIFERITI AI CONTENUTI PER SCATOLE ED AI PESI DEGLI IMBALLI SONO AGGIORNATI AL MOMENTO DELLA STAMPA DEL CATALOGO, PERTANTO I DATI ELENCATI POSSONO SUBIRE VARIAZIONI

THE TABLES WITH THE DATA REFERRED TO THE CONTECT PER BOX AND TO THE PACKING WEIGHT ARE UPDATE AT THE CATALOGUE PRINTING TIME; THEREFORE THE LISTED DATA CAN BE ALTERED.

IL NOSTRO PERSONALE DI VENDITA È A VOSTRA DISPOSIZIONE PER DETTAGLI E CHIARIMENTI SUI NOSTRI PRODOTTI.  
OUR SALES DEPARTMENT ARE AT YOUR DISPOSAL FOR ANY QUESTION YOU MAY HAVE CONCERNING OUR PRODUCTS.

SI RINGRAZIA PER ARREDAMENTI E ACCESSORI BAGNO CERAMICA GLOBO [WWW.CERAMICAGLOBO.COM](http://WWW.CERAMICAGLOBO.COM)  
SPECIAL THANKS TO CERAMICA GLOBO FOR BATHROOM ACCESSORIES AND FURNITURE -[WWW.CERAMICAGLOBO.COM](http://WWW.CERAMICAGLOBO.COM)

CONSIGLIAMO L'USO DI PRODOTTI FILA -[WWW.FILACHIM.COM](http://WWW.FILACHIM.COM)- PER LA PULIZIA DEI NOSTRI PRODOTTI.  
FOR CLEANING AND MANTANCE OF OUR PRODUCTS WE SUGGEST YOU TO USE FILA -[WWW.FILACHIM.COM](http://WWW.FILACHIM.COM)



**Ceramica Colli di Sassuolo**  
**via Viazza 1° Tronco 42**  
**41042 Fiorano Modenese [mo] Italy**  
**Tel +39 0536 839311**  
**Fax +39 0536 920039**  
**Mail - [info@colli.it](mailto:info@colli.it)**  
**[www.colli.it](http://www.colli.it)**